

Escaleras & rampa

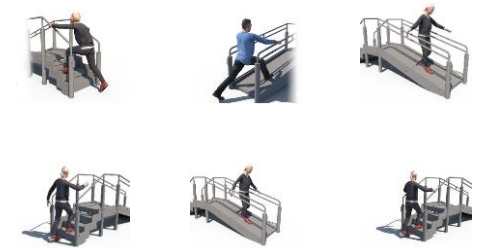
FSW229



Item no. FSW22900-0902

Información general del producto

Dimensiones	101x415x163 cm
LxAnch.xAl.	
Grupo de edad	13+
Capacity (users)	2
Opciones de color	



The stair and ramp resembles some common everyday obstacles. Walking on an inclining slope and overcoming stairs. The simplest use is just walking back and forth on the module, but with variations in the task, specific skills can be trained. For example focusing on balance by walking without hand support or focusing on strength and mobility by deliberately using as

long steps as possible. The stairs are available in two different versions: normal stairs or steep stairs. These can also be used for simple effective exercises like step-ups and lunges. The ability to walk safely on an inclining or declining slope is very important for the elderly. If body posture is not correctly aligned with the surface, the risk of falling is increased. With

support from the rails, this skill can be trained in a safe environment.



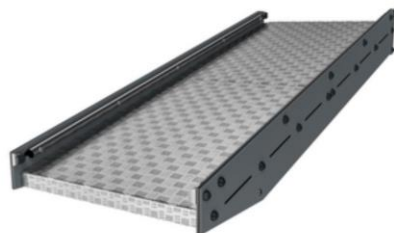
Data is subject to change without prior notice.

Escaleras & rampa

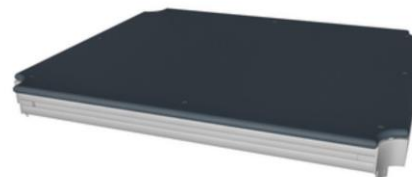
FSW229



Los cuatro steps son de 900x280 mm y tienen una altura de 171 mm.



La rampa está montada bajo un ángulo de 15 grados y tiene una longitud de 2300 mm. La rampa está hecha de una placa de aluminio de 5 mm con un patrón antideslizante.



Todas las plataformas son compatibles con perfiles de aluminio de diseño exclusivo con múltiples opciones de fijación mediante el uso de conectores de aluminio moldeados a presión. Las cubiertas de HPL con un grosor de 17.8 mm con una resistencia al desgaste muy alta y una textura de superficie antideslizante única de KOMPAN.

Item no. FSW22900-0902

Información de instalación

Altura máxima de caída	69 cm
Área de seguridad	26,5 m ²
Número de Instaladores	2
Horas de instalación	11.4
Volumen de excavación	0,33 m ³
Volumen de hormigón	0,10 m ³
Profundidad de anclaje	90 cm
Peso del envío	354 kg
Opciones de anclaje	Enterrar ✓ Suelo duro ✓

Garantías

EcoCore HDPE	Lifetime
Post	10 years
HPL decks	10 years
HDG structural parts	Lifetime
Spare parts guaranteed	10 years



La altura de la barandilla es de 930 mm y la distancia entre la barandilla es de 900 mm. El material utilizado para la barandilla es acero galvanizado en caliente de 38 mm, un gran diámetro para un buen agarre y soporte para las muñecas.



El letrero de información está hecho de un PA6 (poliamida) y muestra el ejercicio más relevante y un código QR. Cuando se escanea, el código QR se enlazará con una ilustración animada del ejercicio y ofrece la posibilidad de descargar la aplicación KOMPAN sport & fitness, que proporcionará una gran cantidad de ejercicios y entrenamientos.



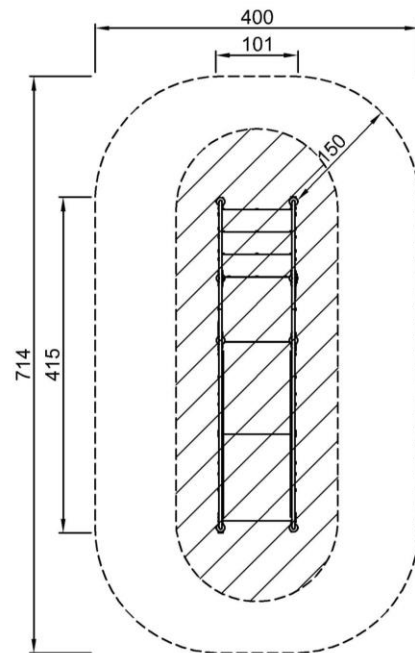
Los postes están fabricados en acero al carbono pregalvanizado de Ø101,6 x 2 mm y con recubrimiento en polvo, una gran protección a todas las condiciones.

Escaleras & rampa

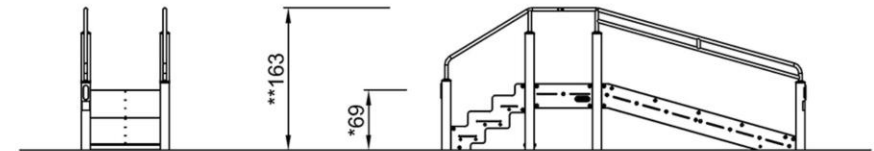
FSW229

* Altura Máx. de caída | ** Altura total | *** Área de seguridad

* Altura Máx. de caída | ** Altura total



FSW22900
*69cm
**163cm
***26.5m²



FSW22900
1:100

[Haga clic para ver en 1:100 VISTA SUPERIOR](#)