

Pista MUGA 10x21m

FRE602101

KOMPAN
Let's play



Item no. FRE602101-0901

Información general del producto

Dimensiones	2132x1036x369 cm
LxAnch.xAl.	
Grupo de edad	3+
Capacity (users)	-
Opciones de color	



The distance between the vertical tubes is small enough to keep small balls, such as field hockey balls, inside the pitch at all times. By embedding the tubes into the steel frame we have created an extremely vandalism proof structure that can be placed in any community. This transparent design makes it easy to follow the game for spectators. The 3 m x 2 m Multi

Goal follows the goal size of FIFA Futsal and IHF Handball regulations. The basketball hoop is placed at the official NBA height of 305 cm, and has the official NBA size of 46 cm in diameter.



Pista MUGA 10x21m

FRE602101



Los tubos de 21,3 mm x 2 mm están incrustados en el panel de acero, lo que evita grietas y evita que los tubos se salgan del marco de acero. Creando una solución extremadamente fuerte, a prueba de vandalismo.



Todos los componentes de acero están fabricados con acero al carbono, soldadura según EN ISO 5817 y galvanizado en caliente (HDG) según ISO1461. Este proceso garantiza una buena protección en todas las circunstancias.



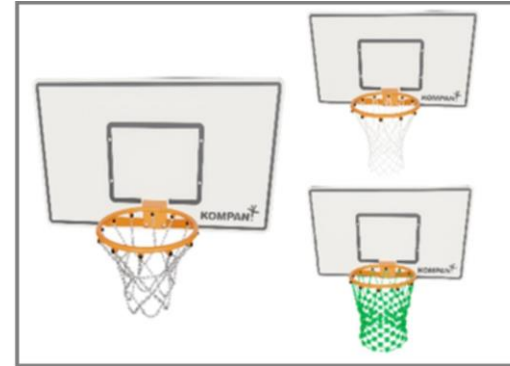
Los postes están hechos de un perfil de 80 x 80 x 3 mm con bridas soldadas horizontalmente de 6 mm. Esto permitirá una instalación fácil y una construcción sólida. Los postes de polietileno de baja densidad están unidos con remaches ciegos.



Cada panel tiene 4 conectores de vulcanizados termoplásticos que conectan los paneles a los postes. Los conectores reducen la vibración y, por lo tanto, reducen el nivel de ruido. Los conectores también simplificarán la instalación, ya que vienen con tuercas premontadas.



Las áreas de multijuego (MUGA) de KOMPAN están diseñadas como un sistema flexible. Con el configurador, puede cambiar fácilmente el tamaño, la altura, los paneles, las entradas y los objetivos para crear un MUGA que se adapte a su entorno, presupuesto y propósito.



3 opciones de redes: poliamida (PA), PA reforzada con un alambre de acero en el interior, cadenas de acero inoxidable que cumplen los requisitos de ISO1434-ISO1435 y DIN766.

Item no. FRE602101-0901	
Información de instalación	
Altura máxima de caída	0 cm
Área de seguridad	0,0 m ²
Número de Instaladores	2
Horas de instalación	31.2
Volumen de excavación	2,31 m ³
Volumen de hormigón	1,62 m ³
Profundidad de anclaje	85 cm
Peso del envío	2.100 kg
Opciones de anclaje	Enterrar ✓ Suelo duro ✓
Garantías	
HDG post	Lifetime
EcoCore HDPE	Lifetime
Spare parts guaranteed	10 years

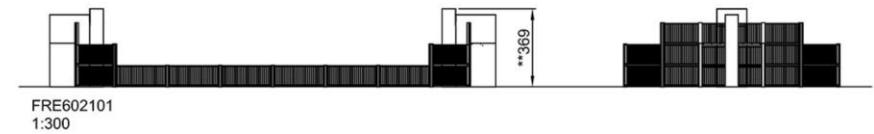
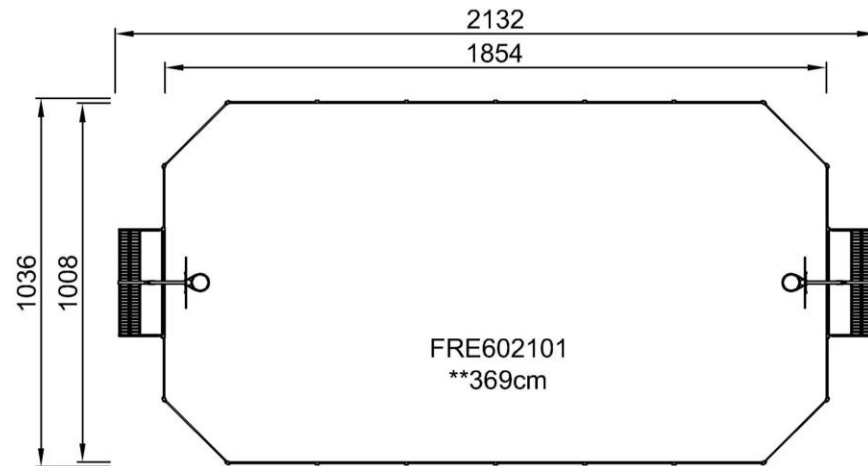


Pista MUGA 10x21m

FRE602101

* Altura Máx. de caída | ** Altura total | *** Área de seguridad

* Altura Máx. de caída | ** Altura total



[Haga clic para ver en 1:100 VISTA SUPERIOR](#)